

# RasterLink 6

## Leistungsstarke RIP-Software holt das Beste aus dem JFX200-2513 heraus

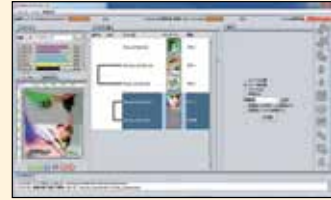
### Einfache und benutzerfreundliche Anwendung



1. Selbsterklärende Icons helfen, sich schnell zurecht zu finden.



2. Thematisch zusammenhängende RIP-Einstellungen sind in einem Fenster zusammengefasst und lassen sich zur wiederkehrenden Nutzung als Favoriten ablegen.



3. Der Druckprozess wird direkt im Hauptfenster überwacht.

#### Online-Updates

Über das Internet lässt sich die Software jederzeit auf den neuesten Stand bringen, Profile können heruntergeladen oder aktualisiert werden.

### Spezifikationen

Bezeichnung	JFX200-2513	
Druckkopf	2 Köpfe in versetzter Anordnung	
Druckauflösungen	300, 450, 600, 900, 1.200dpi	
Tinte	Art	UV-härtende Tinte: LUS-150 (C, M, Y, K, W) UV-härtende Tinte: LH-100 (C, M, Y, K, W, CI)
	Tintenzuführsystem	Aus einer 1-Literflasche für jede Farbe
	Zirkulationssystem *1	Umwälzung der weißen Tinte mit MCT (Mimaki Circulation Technology)
	Maximum media size	2.500 x 1.300 mm
Druckmedien	Max. Größe (LxB)	2.500 x 1.300 mm
	Max. Durchlasshöhe	50 mm
	Gewicht	50 kg/m <sup>2</sup> (Keine Punktlast)
Ansaugung der Druckmedien		Durch Vakuum
Messgenauigkeit	Anzahl der Vakuumzonen	2 Teilbereiche (in der X-Achse)
	Absolut	±0,3 mm oder ±0,3% des angegebenen Abstandes (es gilt der größere Wert)
UV-Einheit	Wiederholgenauigkeit	±0,2 mm oder ±0,1% des angegebenen Abstandes (es gilt der größere Wert)
	LED-UV	Über 5.000 Stunden
Schnittstelle	Normale Lebensdauer*2	Über 5.000 Stunden
Zertifizierungen	USB 2.0	VCCI Klasse A, CE-Zeichen, CB-Zertifikat, UL (Underwriters Laboratories), RoHS, UL 60950-1, FCC Klasse A
Stromanschluss	Einphasiger Wechselstrom 200 bis 240 V, 50/60 Hz, bis 12A	
Stromverbrauch	Bis zu 2,88 kVA	
Umgebungsbedingungen	Temperatur	Bis zu 15°C - 30°C
	Luftfeuchtigkeit	35% - 65% RH
	Beizubehaltende Umgebungstemperatur	18°C - 25°C
	Temperaturgefälle	Bis zu ±10°C/h
Abmessungen (LxBxH)	Staub	Entsprechend Büroumgebung
	Gewicht	4.400 x 2.250 x 1.250 mm 650 kg

\*1 MCT nur mit weißer Tinte.

\*2 Durchschnittswert, Lebensdauer nicht garantiert.

### Verbrauchsmaterialien

Position	Frabe	Bestellnr.	Bemerkungen
LUS-150	Cyan	LUS15-C-BA	Füllmenge pro Flasche: 1 Liter
	Magenta	LUS15-M-BA	
	Yellow	LUS15-Y-BA	
	Schwarz	LUS15-K-BA	
	Weiß	LUS15-W-BA	
	Cyan	LH100-C-BA	
LH-100	Magenta	LH100-M-BA	
	Yellow	LH100-Y-BA	
	Schwarz	LH100-K-BA	
	Weiß	LH100-W-BA	
	Klar	LH100-CL-BA	
Ersatznadel für Ionisator (Wolfram)		SPA-0208	
Luftfilter-Set		SPA-0209	10 Einheiten

- Abgabe von Tinte und Haftverstärker in 1-Liter-Flaschen
- Die LUS-150-Tinten können zusammen mit der LH-100 Klarlack-Tinte angewendet werden
- Die Flexibilität der LUS-150-Tinten hängt auch von der Beschaffenheit des verwendeten Substrats ab.
- Bitte sehen Sie Probedrucke vor dem eigentlichen Produktionsdruck vor.
- Beim Einsatz der LH-100-Tinte kann unter Umständen nicht die volle Druckgeschwindigkeit erreicht werden.

### Zubehör

Position	Bestellnr.	Bemerkungen
Ionisator	OPT-J0342	Eliminiert statische Ladung
Vakuum-Einheit (φ 1mm x 200mm)	OPT-J0217	Einphasiger Wechselstrom 200 - 240 V, 30 A, 1,9 kW
Verbindungsset für Zusatz-Vakuum-Einheit	OPT-J0330	

- Wenn die mitgelieferte Vakuum-Einheit die eingesetzten Medien nicht stark genug ansaugt, muss eine andere mit angepassten Einstellungen als Zubehör erworben werden.
- Das optionale Verbindungsset (OPT-J0330) wird benötigt, um eine solche alternative Vakuum-Ansaugung mit dem JFX200-2513 zu verbinden.
- Die optionale Vakuum-Ansaugung benötigen auch ihre eigene Stromversorgung, die unabhängig vom Drucker ist.

### ⚠ Tinten und Druckmedien:

- Bitte beachten Sie, dass sich Materialeigenschaften, Haftung und Wetterbeständigkeit von Tinten und Substraten ändern können. Mimaki empfiehlt deshalb, vor dem Produktionsdruck zu testen.
- Manche Materialien können nur nach dem Auftrag eines Haftvermittlers bedruckt werden. Bitte testen Sie vorab, oder informieren Sie sich beim Händler über das Material, das Sie einzusetzen wünschen.

### ⚠ Sicherheitshinweis:

- Der Einsatz von UV-Lampen kann Ihre Gesundheit gefährden. Beachten Sie deshalb stets die unten angegebenen Vorsichtsmaßnahmen.
- Nicht direkt in eine UV-Lampe schauen, Hände oder Haut nicht direkt der Lichtquelle aussetzen.
- In manchen Druckmodi können leicht flüchtige organische Lösungsmittel (VOCs) an die Umgebung abgegeben werden. Diese stammen von nicht durchgehärteten Motivteilen.
- Bitte lesen Sie die Sicherheitshinweise im Handbuch sorgfältig durch und beachten Sie diese.

• Manche Beispieldrucke in diesem Prospekt sind Renderings. • Spezifikationen, Abmessungen und Designs können ohne Ankündigung geändert werden, wenn dies dem technischen Fortschritt dient. • Firmen- und Markennamen, die in diesem Prospekt genannt werden verbleiben bei ihren jeweiligen Eigentümern. • Inkjet-Drucker stoßen extrem kleine Tintentropfen aus. Bitte beachten Sie, dass sich deshalb Farben ändern können, wenn ein Druckkopf ersetzt werden muss. Beim Einsatz mehrerer Drucker einer Serie können sich bauartbedingt geringe Variationen bei den Farben ergeben. • Fehler und Irrtum vorbehalten.

## Mimaki

**Mimaki Europe B.V.**  
Stammerdijk 7E, 1112AA Diemen, Niederlande  
Tel. +31 (0)20 462 7640  
www.mimakieurope.com  
info@mimakieurope.com  
@MimakiEurope

**Mimaki Deutschland GmbH**  
Gewerbestrasse 11, 82211 Herrsching  
Tel. +49 (0) 8152 9222-0  
Fax. +49 (0) 8152 9222-77  
www.mimaki.de  
sales@mimaki.de

**Mimaki Deutschland GmbH**  
Bandstahlstrasse 2, 58093 Hagen  
Tel. +49 (0) 2331 37755-0  
Fax. +49 (0) 2331 37755-29

# JFX200-2513



## Der schnelle UV LED-Drucker zum attraktiven Preis



INDUSTRIAL PRODUCTS



eco

# Mimaki

The world imagines... Mimaki delivers





the power to

create...



## Der schnelle UV LED-Drucker, den man sich leisten kann

Das Modell JFX200-2513 ist das jüngste Mitglied in Mimakis UV LED-Flachbettendruckerfamilie. Die unvergleichlichen Druckergebnisse des JFX200-2513 helfen Druck- und Werbetechnik-Profis, neue Anwendungsfelder zu erschließen. Der Drucker kann mit mehreren Tinten-Sets betrieben werden, die viel Raum für Kreativität bieten: Weiß und Klarlack lassen sich auf vielen unterschiedlichen Medien einsetzen. Der JFX200-2513 ist kompakt und einfach zu bedienen. Das 2,5 x 1,3 m große Druckbett entspricht den Industriestandards für Druckmedien und sorgt so für besonders hohe Produktivität.

### JFX200-2513 bietet ...

- Höchste Produktivität mit Druckgeschwindigkeiten bis zu 25 m<sup>2</sup>/h (CMYK) und bis zu 12,5 m<sup>2</sup>/h bei gleichzeitigem Weißdruck
- Ein Druckbett im Format 2,5 x 1,3 m
- Ein ganz neu entwickelte Tintenzuführung, die das Nachfüllen beschleunigt
- Reduzierte Banding-Streifen dank des Mimaki Advance Pass Systems
- Einfaches Ausrichten der Medien durch Anschlagstifte
- Das spezielle Mimaki-Umwälz-System, das verhindert, dass sich weiße Tinte absetzt
- Zweilagigen Druck mit Weiß auf klaren und farbigen Oberflächen
- Im Lieferumfang die Vakuuman-saugung und das hochproduktive Raster-Link-RIP

<b>UV LED AUSHÄRTUNG</b>
<b>25 m<sup>2</sup>/h MAX. DRUCKGESCHWINDIGKEIT</b>
<b>2.500 x 1.300mm MAX. DRUCKBEREICH</b>
<b>1.200 dpi MAX. AUFLÖSUNG</b>
<b>50mm MAX. MEDIEN STÄRKE</b>
<b>FLEXIBLE UND HARTE TINTEN VERFÜGBAR</b>
<b>4 FARBEN + WEISS + KLARLACK</b>

JFX200-2513



**Produzieren Sie ...** großformatige Schilder und Grafiken, sogar als Back-lits. Oder POS-Anwendungen, Messegrafiken, Wandverkleidungen für den Innenraum, kreative Displays... und noch so viel mehr!

### Entwicklung mit Spitzenleistung und kreativen Innovationen

Mimaki Engineering wurde 1975 in Japan gegründet und ist seither zu einem internationalen Konzern mit bedeutenden Standorten in der Asia-Pazifik-Region, in Europa und der USA gewachsen.

Mimaki gilt als einer der führenden Hersteller von Inkjet-Druckern und Schneidplottern für die Bereiche Werbetechnik, Soft Signage und Bekleidung sowie industrielle Anwendungen. Das Unternehmen wurde über die Jahre vielfach ausgezeichnet und ist heute bekannt für innovative Lösungen und eine Produktqualität, die ihresgleichen sucht. Mimaki bietet auch eine umfangreiche Zubehör-Palette an Hard- und Software sowie Verbrauchsmaterial wie Tinten und Schneidmesser.

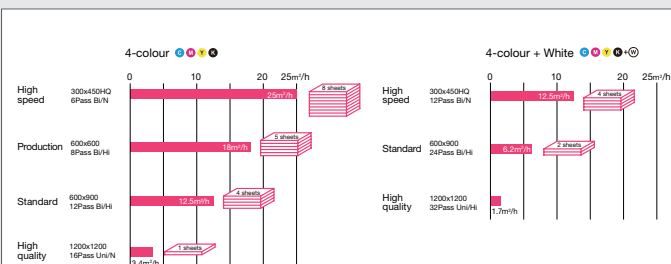
Von der Außenwerbung und Riesenpostern über Möbel, Innenarchitektur, Verpackungen, Labels und Werbemittel bis hin zur Bekleidung: Die Mimaki-Technologien setzen neue Standards in der Industrie. Denn unsere Maschinen und Produkte haben nur ein Ziel: Die Ideen unserer Kunden Wirklichkeit werden zu lassen.

... **Mimaki delivers**

### Hauptmerkmale ...

#### Hohe Produktivität und Druckgeschwindigkeit

Druckt bis zu acht Bögen im Format 2.440 x 1.220 mm pro Stunde.



#### Neue Tintenzuführung

Die 1-Liter-Flaschen mit Tinte können ganz einfach von vorne ausgetauscht werden - so geht das Nachfüllen viel schneller!



#### Einfach zu bedienen: Registrierstifte helfen, Platten sauber auszurichten

Die Maschine ist mit Anschlagstiften und einem aufgedruckten Metermaß ausgestattet - so lassen sich Medien exakt auf dem Drucktisch positionieren. Die Registrierstifte sichern das Medium gegen Verrutschen, dank der Meßskala lassen sich die Layout- und RIP-Daten ganz einfach der Position anpassen: Nie mehr Probleme mit der Ausrichtung!



#### Direktdruck auch auf dicken Medien

Der JFX200-2513 bedruckt Platten bis zu einer Höhe von 50 mm - mit so viel Flexibilität ist der Anwender für noch viel mehr Ideen gerüstet.



Kompatibel mit Druckmedien bis 50 mm Höhe